




<https://www.chps.tp.edu.tw>

臺北市文山區景興國民小學

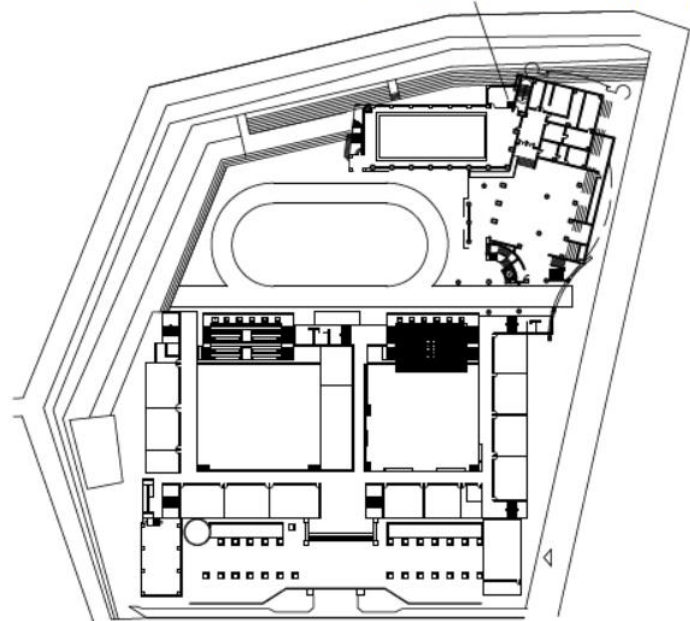
未來之星大樓廁所整修暨性別友善廁所設置

空間美感說明



未來之星大樓廁所整修暨 性別友善廁所設置 空間美感設計說明

臺北市文山區景興國民小學
115年度未來之星1. 3. 4. 5F廁所整修工程位置



- 01 空間與牆面
- 02 天花板美學
- 03 材質與雕塑式造型
- 04 環保及耐用性
- 05 光感色彩氛圍
- 06 友善廁所



設 計 理 念

本校廁所設計結合了北歐極簡自然溫潤的視覺感與現代公共空間的功能性，是近年「城市美學」計畫中常見的風格。設計核心在於「靜謐簡約」與「永續機能」的結合。設計不再僅滿足衛生需求，而是轉化為能讓全校師生放鬆的「校園微型避風港」。

0
1

空間與牆面



空間設計理念圍繞著乾淨明亮、安全隱私、通用友善與融入環境，透過多元包容的性別友善設計、獨立單間隔、充足採光、完善的緊急設施。本校使用耐候性強的抗貝特板作為隔間牆，以及木紋色系磁磚，能營造如藝廊般的簡約質感。

0
2

天花板美學



為增加廁所通風透氣、解放廁所空間、減少壓迫感，以不施作天花板輕鋼架為原則，天花板有排水明管上藤色漆，點綴線條美觀外，亦容易方便檢查管路情形及觀察天花板結構狀況。

採用烤漆網版天花板，除具備通風與易拆卸維護的優點外，也能增加空間的層次感。

03

材質與雕塑式造型



極簡風格大量使用大量使用淺色木材（如白橡木、白蠟木）以及具紋理色調的石材或仿石磁磚。

洗手台與公共區域的線條趨向流暢的圓弧與流線型（Curved Forms），減少生硬的直角，增加視覺柔和度。

04

環保及耐用性



廁所材質中，磁磚是最推薦的選擇，因其具備優異的耐用性、極佳的防水性以及易於清潔的特性。

地板材質的首要考量是防滑性，其次才是耐用與清潔。防滑瓷磚/霧面磚是最常見且推薦的選擇。牆面應選擇耐潮、好清潔的材料。磁磚是牆面最耐用、最好清潔的選擇。

0
5

光感色彩氛圍

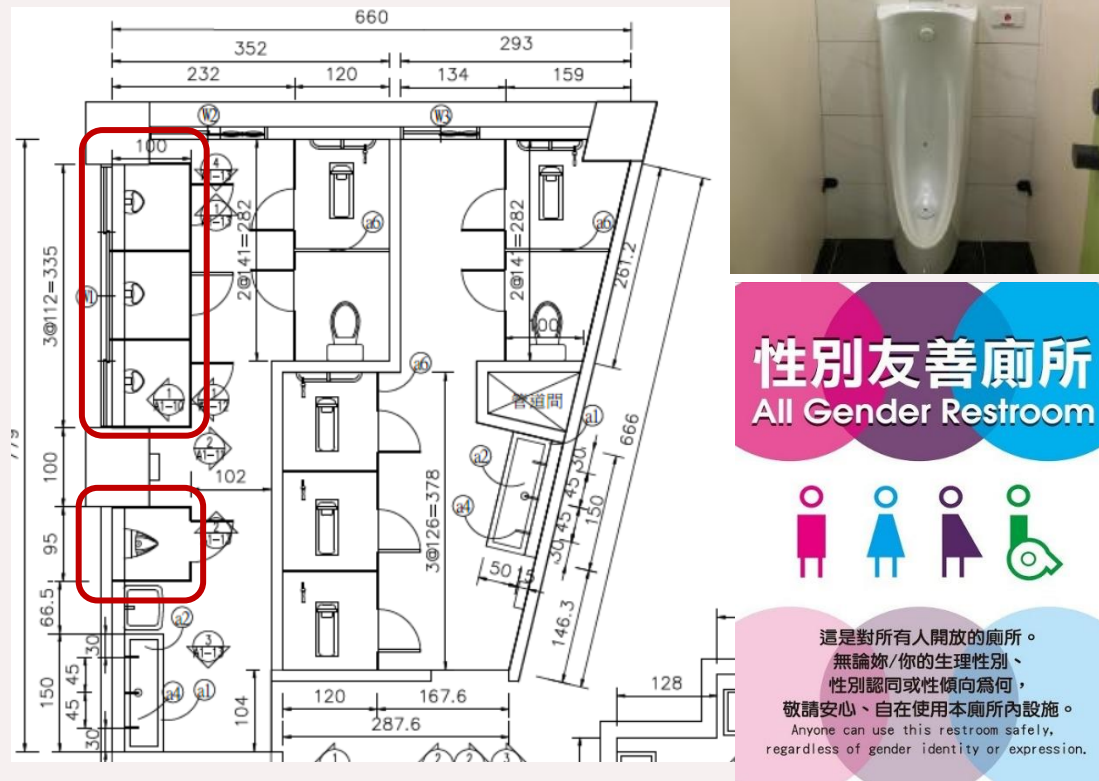


安排溫潤中性調暖色系取代冰冷白，2026 年的主流色彩由傳統的全白轉向「灰褐色 (Greige)」及暖沙色，營造溫馨感。

使用自然色彩點綴：流行加入鼠尾草綠、粉陶色 (Terracotta) 或玫瑰米色，並搭配霧面黑或深色五金件來增加視覺層次感。

06

性別友善廁所



性別友善廁所是不分生理性別，讓任何人都能安心使用的共用廁所，其設計核心在於提供安全、隱私與通用性，包含單間設計（地板到天花板隔間、可上鎖）、清晰標示、明亮照明、充足安全設施（如緊急按鈕），並能方便不同性別的照顧者與被照顧者（如幼童、身障者）共同使用。

於廁所入口壁面明顯處得設置說明牌，向使用者說明性別友善廁所的內涵及優點，幫助使用者更瞭解為何要設置性別友善廁所。

4樓性別友善廁所平面圖

性別友善廁所



性別友善廁所示意圖



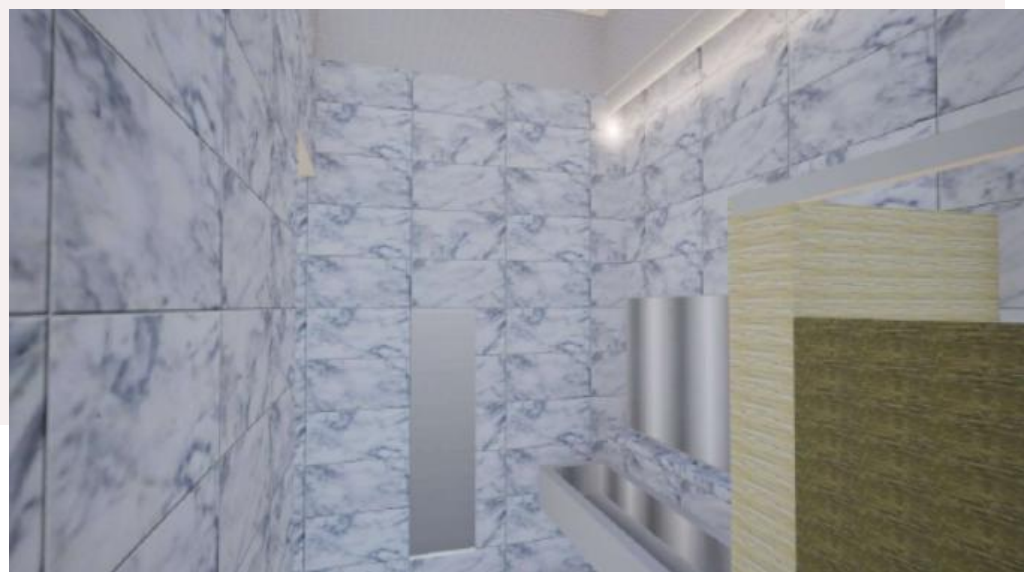
性別友善廁所不分性別，初次使用者可能不熟悉內部隔間、便器種類 (如蹲式、坐式、小便斗) 和洗手間位置，配置圖能幫助他們快速定位，減少尷尬。

清晰指示內部設施：圖上標示各個獨立廁間、小便斗、洗手台、尿布台等設施的位置和種類，使用者可以依需求選擇，例如需要親子設施或單獨空間。

配置圖能展示空間設計如何兼顧隱私 (如全包覆隔間) 和安全性，讓使用者安心。

06

性別友善廁所透視圖





<https://www.chps.tp.edu.tw>

THANKS

